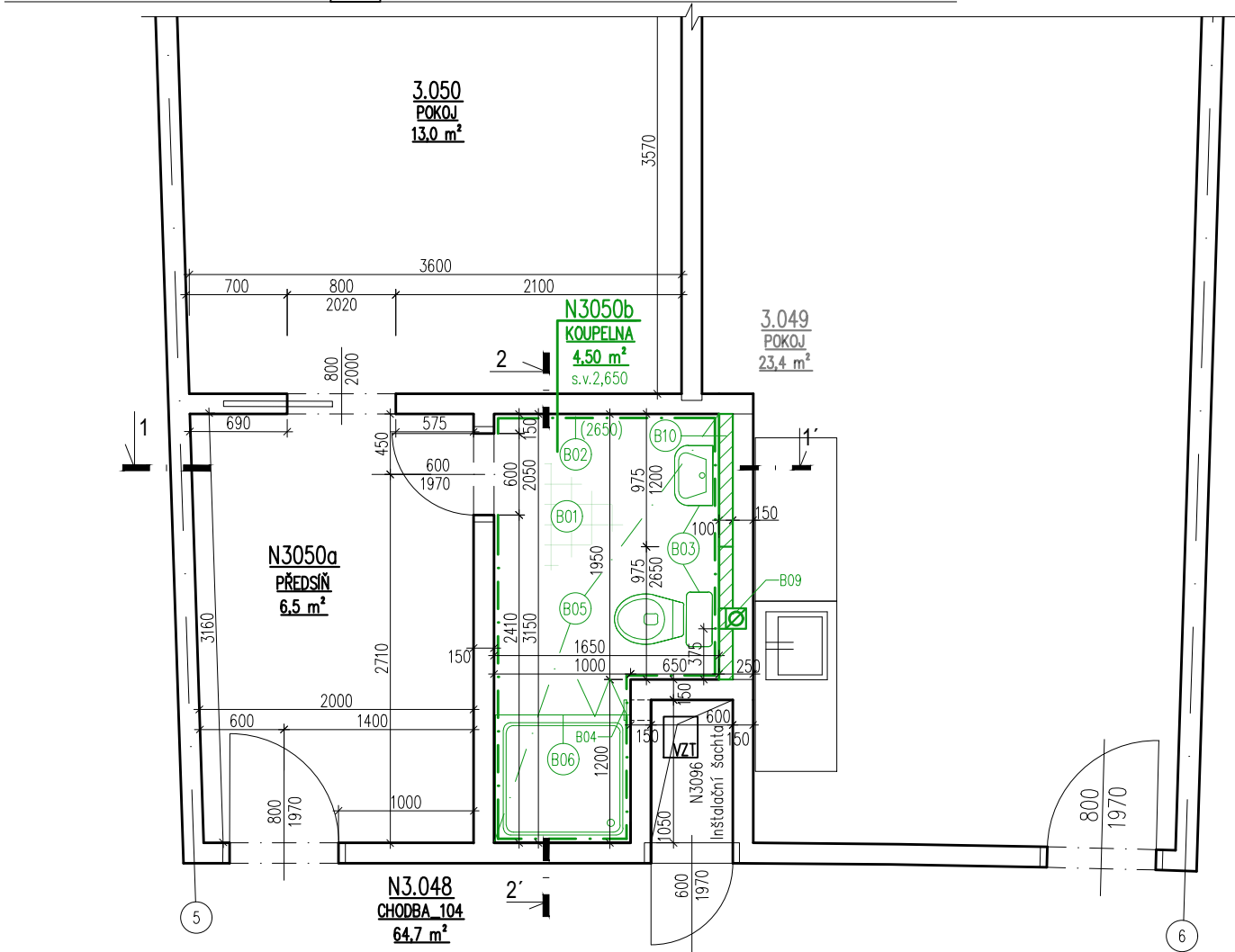


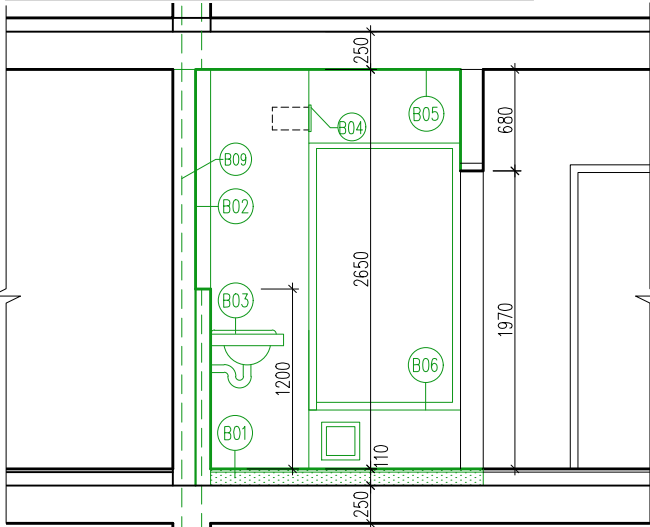
BOURACÍ PRÁCE - TYP D3



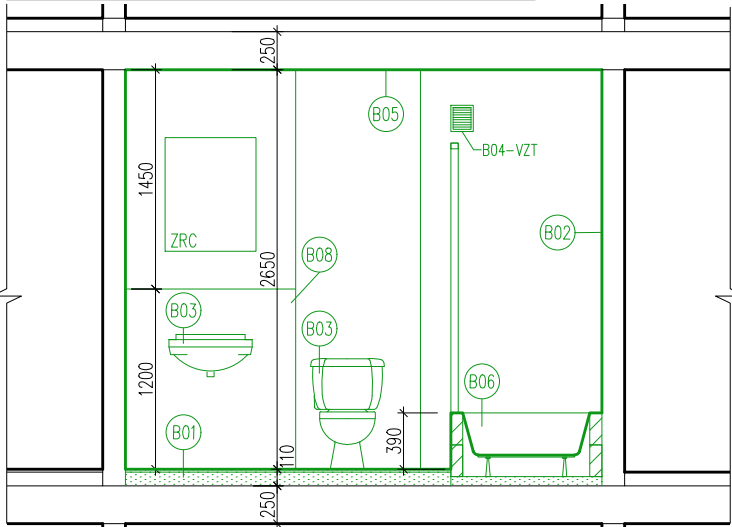
STÁVAJÍCÍ STAV A BOURACÍ PRÁCE - LEGENDA HMOT

- STÁVAJÍCÍ KONSTRUKCE
 - STÁVAJÍCÍ VÝPLŇOVÉ KONSTRUKCE A DALŠÍ PRVKY
 - BOURANÉ KONSTRUKCE
 - BOURANÁ SKLADBA PODLAHY
 - BOURANÁ KERAMICKÁ DLÁŽBA
- ZÁMĚR BĚŽ POUŽE VNITŘNÍ PRVKY, KONSTRUKCE A POVRCHY
 - BĚHEM PROVÁDĚNÍ STAVEBNÍCH PRACÍ BUDOU CHRÁNĚNY (VÝHODNÝM ZAKRYTÍM) PŘED POŠKOZENÍM, VŠECHNY K-ČE A POVRCHY, DO KTERÝCH NEBUDE ZASAHOVÁNO, ZAKRYTÍ PODLAHY V CHODBĚ A VESTAVĚNÝ MOBILIÁR, ZVÝŠENÝ KŘÍDLA DVEŘÍ
 - STROP BUDE ZBAVEN STARÉ VÝMALBY
 - ELEKTROINSTALACE (SVÍTLIDLO, ZÁSUŠKA, ODSÁVÁNÍ) BUDOU ODPOJENY A ODSTRANĚNY
 - PLASTOVÉ REVIZNÍ DVÍŘKA A KRYT VENTILACE BUDOU DEMONTOVÁNY A VYMĚNĚNY
 - KERAMICKÁ DLÁŽBA BUDE VYBOURÁNA VČETNĚ NESOUDRŽNÉ BET. MAZANINY (MAX. 120 mm)
 - KERAMICKÝ OBKLAD BUDE VYBOURÁN VČETNĚ NESOUDRŽNÉHO PODKLADU
 - OKOLO SPRCHOVÝCH KOUTŮ BUDE ODSTRANĚN KER. OBKLAD A ASFALTOVÁ LEPENKA, VČETNĚ PENETRACÍ
 - SANITÁRNÍ ZAŘÍZOVACÍ PŘEDMĚTY BUDOU DEMONTOVÁNY (WC, UMÝVADLO, SPRCHOVÝ KOUT, BATERIE)
 - POTRUBÍ ZTÍ VIZ D.1.2.1.

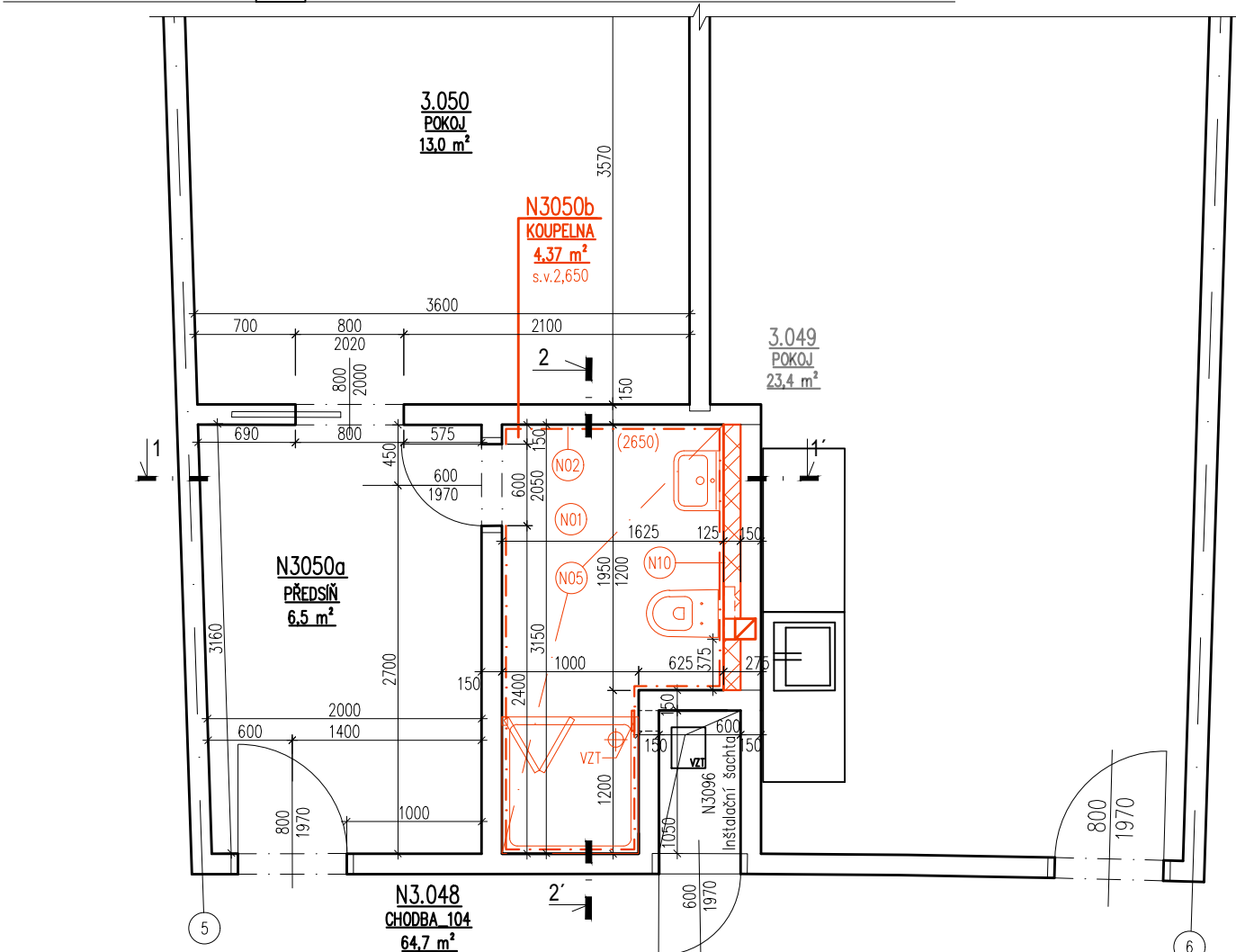
BOURACÍ PRÁCE - ŘEZ 1-1'



BOURACÍ PRÁCE - ŘEZ 2-2'



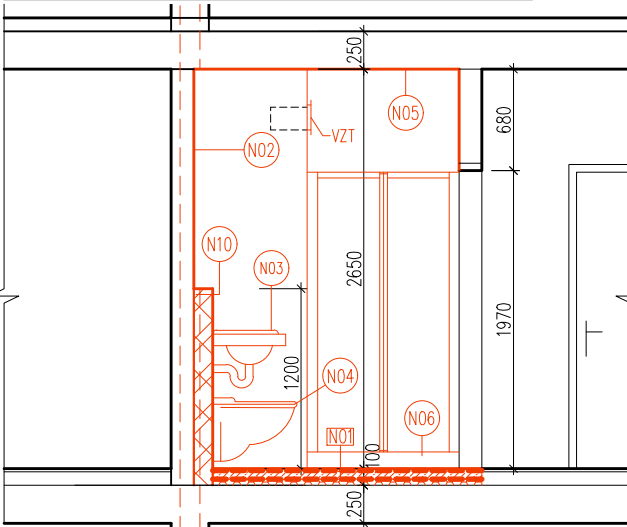
NOVÝ STAV - TYP D3 STAVEBNÍ KONSTRUKCE



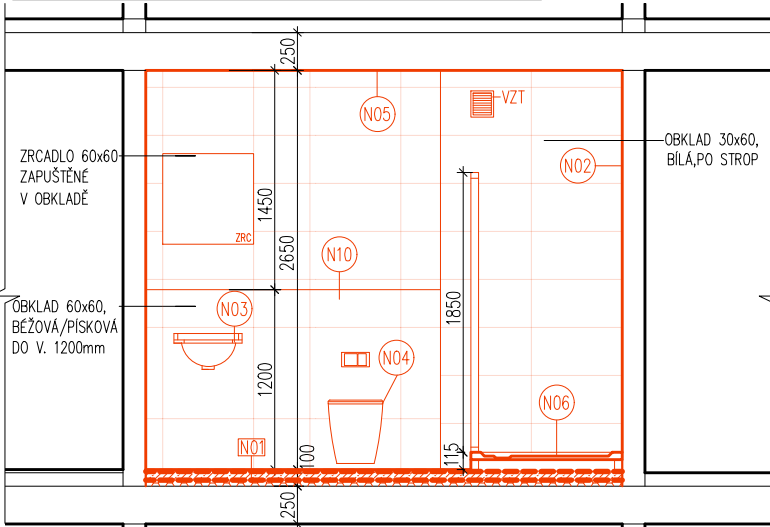
NOVÝ STAV - LEGENDA HMOT

- STÁVAJÍCÍ KONSTRUKCE
- STÁVAJÍCÍ VÝPLŇOVÉ KONSTRUKCE A DALŠÍ PRVKY
- NOVÉ PŘÍČKY TL. 75 mm
- NOVÉ PŘÍČKY TL. 125 mm
- NOVÉ PŘÍČKY TL. 150 mm

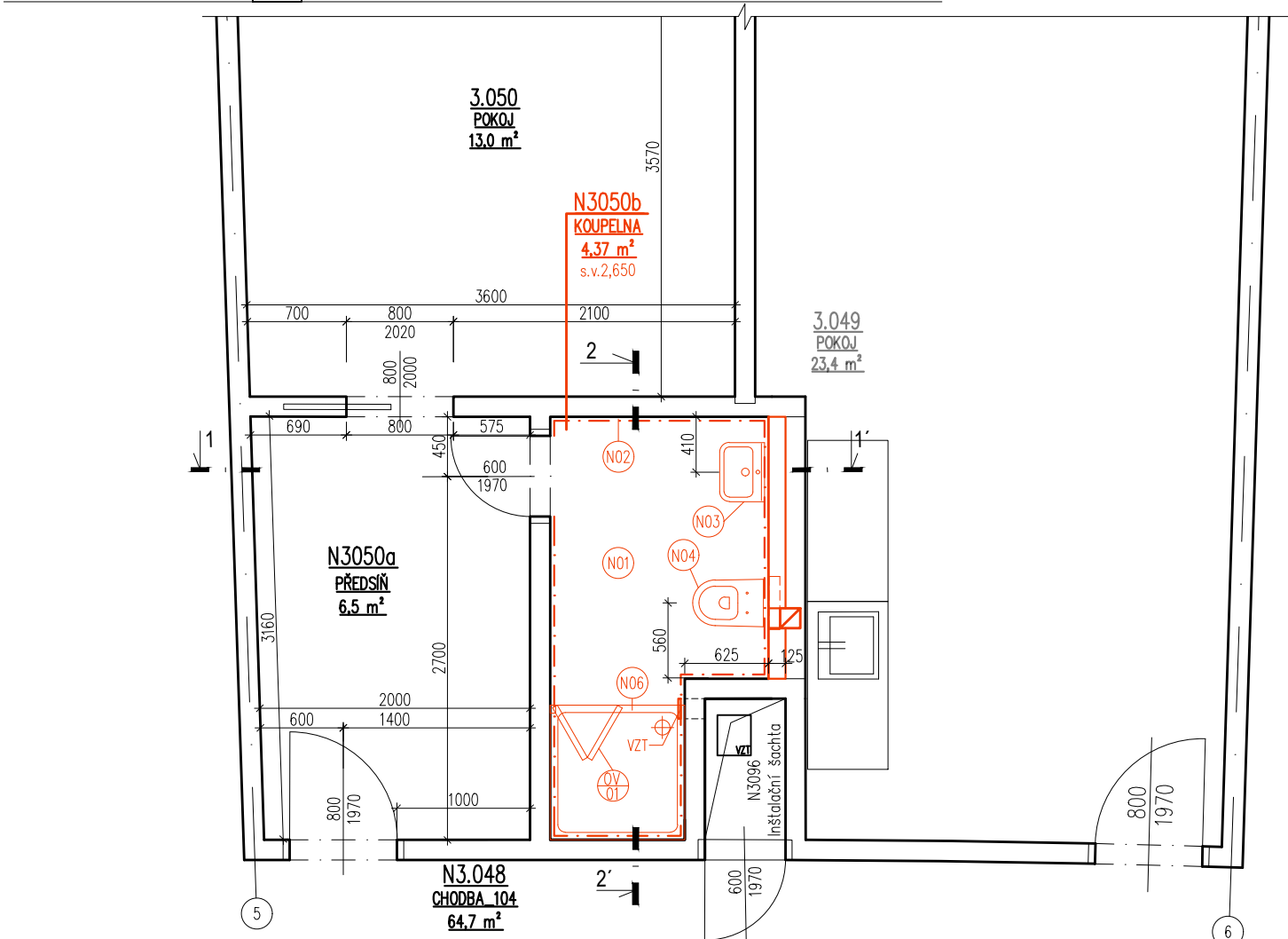
NOVÝ STAV - ŘEZ 1-1'



NOVÝ STAV - ŘEZPOHLED 2-2'



NOVÝ STAV - TYP D3 ZAŘÍZOVACÍ PŘEDMĚTY A PSV



POPIS PRACÍ - NOVÝ STAV

- ZÁMĚR ŘEŠÍ POUŽE VNITŘNÍ PRVKY, KONSTRUKCE A POVRCHY
- NOVÉ KERAMICKÉ OBKLADY BUDOU PROVÁDĚNY NA OČISTĚNÝ A PENETROVANÝ PODKLAD
- OBKLADY BUDOU UKONČENY HLINÍKOVÝMI LÍŠTAMI A ROHOVÝMI HLINÍKOVÝMI PROFILY
- STROP BUDE OPATŘEN BÍLOU PROTIPILNĚNOU VÝMALBOU, MIN. VE DVOU VRSTVÁCH, VČETNĚ PENETRACE A PŘÍPRAVY PODKLADU
- STĚNY KOLEM SPRCHOVÉHO KOUTU BUDOU OPATŘENY HYDROIZOLAČNÍ STĚRKOU DO VÝŠKY KLADENÍ OBKLADU (PO STROP), VČ. KOUTOVÝCH HYDROIZOLAČNÍCH PASEK
- HYDROIZOLAČNÍ STĚRKA BUDE NANÁŠENA NA STĚNY DO VÝŠKY 500mm V CĚLE MÍSTNOSTI
- PROSTUPY SVISLÝCH KONSTRUKCÍ BUDOU OPATŘENY HYDROIZOLAČNÍMI MANŽETAMI VE VRSTVĚ H.I. NÁTERU
- V TYPOVÉ BUĚCE BUDOU ZAŘÍZOVACÍ PŘEDMĚTY, MADLA A SEDÁTKA OSÁZENY A NAMONTOVÁNY DLE PD
- VYPLNĚNÍ VYSEKANÉ ZDI V BUĚCE TYPU D3 A D6 MALTOU

BOURACÍ PRÁCE - SKLADBY

B01 - PODLAHA S KERAMICKOU DLÁŽBOU		B01 - STĚNA MEZI BUĚKAMI	
- KERAMICKÁ DLÁŽBA 600x600, PROTISKLUZNÁ (R10 B)	- 12 mm	- KERAMICKÝ OBKLAD	- 5 mm
- LEPIČÍ TMEL	- 2 mm	- LEPIČÍ TMEL	- 2 mm
- TĚSNÍCÍ VRSTVA	- 2 mm	- HYDROIZOLAČNÍ TMEL	- 2 mm
- CEMENTOVÝ POTĚR	- 15 mm	- CEMENTOVÁ OMÍTKA	- 15 mm
- BETONOVÁ MAZANINA VYKŮŽEŽENÁ SÍTI	- 35-60 mm	- ŽDÍVO 3x75mm (do 1200mm),	75-225mm
- PE FOLIE SVAŘOVANÁ	- 20 mm	- CEMENTOVÁ OMÍTKA	- 15 mm
- ZAFIBREX	- 2 mm	- HYDROIZOLAČNÍ TMEL	- 2 mm
- STÁVAJÍCÍ STROPNÍ BETONOVÝ PANE	- 250 mm	- LEPIČÍ TMEL	- 2 mm
		- KERAMICKÝ OBKLAD	- 5 mm
CELKEM	110 mm	CELKEM	125-280 mm

NOVÝ STAV - SKLADBY

N1 - PODLAHA S KERAMICKOU DLÁŽBOU		N01 - PODLAHA S KERAMICKOU DLÁŽBOU - BUĚKA TYP D-2	
- KERAMICKÁ DLÁŽBA 600x600, PROTISKLUZNÁ (R10 B)	- 9 mm	- KERAMICKÁ DLÁŽBA 600x600, PROTISKLUZNÁ (R10 B)	- 9 mm
- LEPIČÍ TMEL	- 5 mm	- LEPIČÍ TMEL	- 5 mm
- HYDROIZOLAČNÍ STĚRKA, VČ. BANDAŽÍ, SPRCHY (VYTAŽENO MIN. 2,35 m)	4 mm	- HYDROIZOLAČNÍ STĚRKA, VČ. BANDAŽÍ, SPRCHY (VYTAŽENO 2,65m)	1-2 mm
- PENETRAČNÍ NÁTER	- 50 mm	- PENETRAČNÍ NÁTER	- 50 mm
- BETONOVÁ MAZANINA 30 MPa, RYCHLESCHNOUČÍ S VLÁKNEM	- 50 mm	- KROČEJOVÁ IZOLACE SKLENÁ VATA (Knauf) PTN DESKY	- 20 mm
- PE SEPARAČNÍ FOLIE	- 10 mm	- SAMONIVELAČNÍ CEMENTOVÁ STĚRKA	- 10 mm
- KROČEJOVÁ IZOLACE SKLENÁ VATA (Knauf) PTN DESKY	- 20 mm	- STÁVAJÍCÍ STROPNÍ BETONOVÝ PANE	- 250 mm
CELKEM	100 mm	CELKEM	100 mm

NOVÝ STAV - SKLADBY

N07 - NOVÝ KERAMICKÝ OBKLAD - STÁVAJÍCÍ KONSTRUKCE		N07 - NOVÁ SKLADBA STĚNY TL. 225mm - KERAMICKÝ OBKLAD	
- KERAMICKÝ OBKLAD 300x600	- 9 mm	- VÝŠKA 1200mm, VYTVOŘENÍ SPRCHOVÉ BUĚKY	- 9 mm
- TENKOVŘSTVÉ LEPIDLO NA BAZI CEMENTU	- 6 mm	- KERAMICKÝ OBKLAD 300x600, BÍLÁ	- 6 mm
- HYDROIZOLAČNÍ STĚRKA, VČ. BANDAŽÍ SPRCHY (VYTAŽENO 0,5m)	1-2 mm	- TENKOVŘSTVÉ LEPIDLO NA BAZI CEMENTU	- 6 mm
- VÁPENOCEMENTOVÁ JÁDROVÁ OMÍTKA	- 10 mm	- HYDROIZOLAČNÍ STĚRKA, VČ. BANDAŽÍ SPRCHY (VYTAŽENO 0,5m)	1-2 mm
- CEMENTOVÝ PODHOZ, ZRNITOST 2mm	- 2 mm	- VÁPENOCEMENTOVÁ JÁDROVÁ OMÍTKA	- 10 mm
- POROBETONOVÁ PŘÍČKA 11,75mm, 3x75mm	- 225 mm	- CEMENTOVÝ PODHOZ, ZRNITOST 2mm	- 2 mm
- CEMENTOVÝ PODHOZ, ZRNITOST 2mm	- 2 mm	- POROBETONOVÁ PŘÍČKA 11,75mm, NA SYSTÉMOVOU MALTU	- 75 mm
- VÁPENOCEMENTOVÁ JÁDROVÁ OMÍTKA	- 10 mm	- CEMENTOVÝ PODHOZ, ZRNITOST 2mm	- 2 mm
- TENKOVŘSTVÉ LEPIDLO NA BAZI CEMENTU	- 6 mm	- CEMENTOVÝ PODHOZ, ZRNITOST 2mm	- 2 mm
CELKEM	280 mm	- HYDROIZOLAČNÍ STĚRKA, VČ. BANDAŽÍ SPRCHY (VYTAŽENO 0,5m)	1-2 mm

NOVÝ STAV - SKLADBY

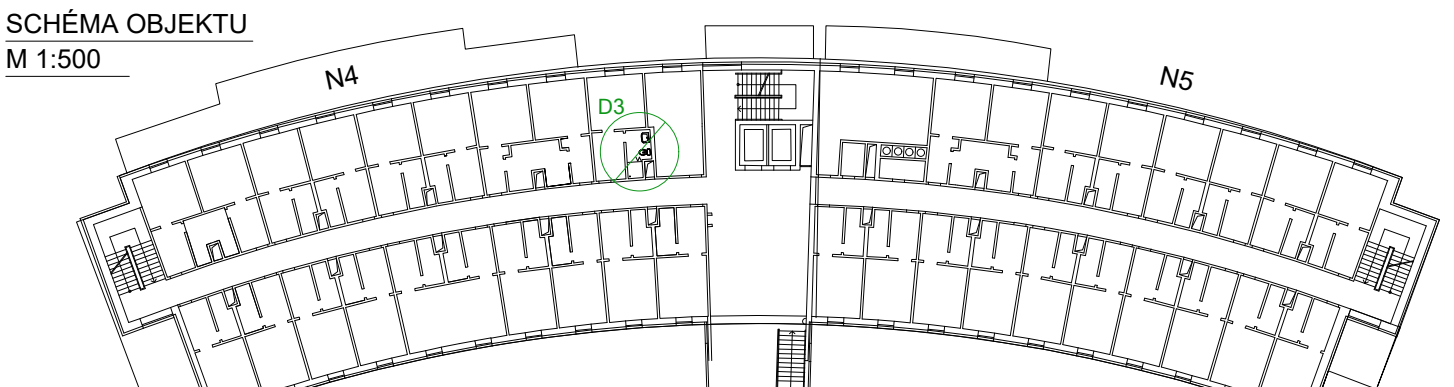
N07 - NOVÁ SKLADBA STĚNY TL. 75mm - KERAMICKÝ OBKLAD		N07 - NOVÁ SKLADBA STĚNY TL. 75mm - KERAMICKÝ OBKLAD	
- VÝŠKA 1200mm, VYTVOŘENÍ SPRCHOVÉ BUĚKY	- 9 mm	- KERAMICKÝ OBKLAD 300x600, BÍLÁ	- 9 mm
- KERAMICKÝ OBKLAD 300x600, BÍLÁ	- 6 mm	- TENKOVŘSTVÉ LEPIDLO NA BAZI CEMENTU	- 6 mm
- TENKOVŘSTVÉ LEPIDLO NA BAZI CEMENTU	- 6 mm	- HYDROIZOLAČNÍ STĚRKA, VČ. BANDAŽÍ SPRCHY (VYTAŽENO 0,5m)	1-2 mm
- HYDROIZOLAČNÍ STĚRKA, VČ. BANDAŽÍ SPRCHY (VYTAŽENO 0,5m)	1-2 mm	- VÁPENOCEMENTOVÁ JÁDROVÁ OMÍTKA	- 10 mm
- VÁPENOCEMENTOVÁ JÁDROVÁ OMÍTKA	- 10 mm	- CEMENTOVÝ PODHOZ, ZRNITOST 2mm	- 2 mm
- CEMENTOVÝ PODHOZ, ZRNITOST 2mm	- 2 mm	- POROBETONOVÁ PŘÍČKA 11,75mm, NA SYSTÉMOVOU MALTU	- 75 mm
- POROBETONOVÁ PŘÍČKA 11,75mm, 3x75mm	- 225 mm	- CEMENTOVÝ PODHOZ, ZRNITOST 2mm	- 2 mm
- CEMENTOVÝ PODHOZ, ZRNITOST 2mm	- 2 mm	- CEMENTOVÝ PODHOZ, ZRNITOST 2mm	- 2 mm
- VÁPENOCEMENTOVÁ JÁDROVÁ OMÍTKA	- 10 mm	- CEMENTOVÝ PODHOZ, ZRNITOST 2mm	- 2 mm
- TENKOVŘSTVÉ LEPIDLO NA BAZI CEMENTU	- 6 mm	- HYDROIZOLAČNÍ STĚRKA, VČ. BANDAŽÍ SPRCHY (VYTAŽENO 0,5m)	1-2 mm
- KERAMICKÝ OBKLAD 300x600	- 9 mm	- TENKOVŘSTVÉ LEPIDLO NA BAZI CEMENTU	- 6 mm
CELKEM	210 mm	- KERAMICKÝ OBKLAD 300x600	- 9 mm

NOVÝ STAV - SKLADBY

N08 - NOVÁ SKLADBA STĚNY TL. 400mm - KERAMICKÝ OBKLAD		N08 - NOVÁ SKLADBA STĚNY TL. 150mm - KERAMICKÝ OBKLAD	
- VÝŠKA 1200mm, OBEZDÍLKA PRO GEBERIT	- 9 mm	- KERAMICKÝ OBKLAD 300x600, BÍLÁ	- 9 mm
- KERAMICKÝ OBKLAD 300x600	- 6 mm	- TENKOVŘSTVÉ LEPIDLO NA BAZI CEMENTU	- 6 mm
- TENKOVŘSTVÉ LEPIDLO NA BAZI CEMENTU	- 6 mm	- HYDROIZOLAČNÍ STĚRKA, VČ. BANDAŽÍ SPRCHY (VYTAŽENO 0,5m)	1-2 mm
- HYDROIZOLAČNÍ STĚRKA, VČ. BANDAŽÍ SPRCHY (VYTAŽENO 0,5m)	1-2 mm	- VÁPENOCEMENTOVÁ JÁDROVÁ OMÍTKA	- 10 mm
- VÁPENOCEMENTOVÁ JÁDROVÁ OMÍTKA	- 10 mm	- CEMENTOVÝ PODHOZ, ZRNITOST 2mm	- 2 mm
- CEMENTOVÝ PODHOZ, ZRNITOST 2mm	- 2 mm	- POROBETONOVÁ PŘÍČKA 11,75mm, NA SYSTÉMOVOU MALTU	- 150 mm
- POROBETONOVÁ PŘÍČKA 11,75mm, 3x75mm	- 225 mm	- CEMENTOVÝ PODHOZ, ZRNITOST 2mm	- 2 mm
- CEMENTOVÝ PODHOZ, ZRNITOST 2mm	- 2 mm	- CEMENTOVÝ PODHOZ, ZRNITOST 2mm	- 2 mm
- VÁPENOCEMENTOVÁ JÁDROVÁ OMÍTKA	- 10 mm	- CEMENTOVÝ PODHOZ, ZRNITOST 2mm	- 2 mm
- TENKOVŘSTVÉ LEPIDLO NA BAZI CEMENTU	- 6 mm	- HYDROIZOLAČNÍ STĚRKA, VČ. BANDAŽÍ SPRCHY (VYTAŽENO 0,5m)	1-2 mm
- KERAMICKÝ OBKLAD 300x600	- 9 mm	- TENKOVŘSTVÉ LEPIDLO NA BAZI CEMENTU	- 6 mm
CELKEM	280 mm	- KERAMICKÝ OBKLAD 300x600	- 9 mm

SCHÉMA OBJEKTU

M 1:500



STÁVAJÍCÍ STAV A BOURACÍ PRÁCE - POPIS PRACÍ

- B01 VYBOURÁNÍ A LIKVIDACE STÁVAJÍCÍCH VRSTEV PODLAHY V ROZSAHU DLE PD
- B02 VYBOURÁNÍ A LIKVIDACE STÁVAJÍCÍHO OBKLADU PO CĚLE VÝŠCE V CĚLE MÍSTNOSTI
- B03 DEMONTÁŽ A LIKVIDACE STÁVAJÍCÍCH ZAŘÍZOVACÍCH PŘEDMĚTŮ (WC, UMÝVADLO, VČETNĚ VODOVODNÍCH BATERIÍ)
- B04 VZT - DEMONTÁŽ A LIKVIDACE REVIZNÍCH DVÍŘEK, VENTILÁTORŮ A KONCOVÝCH PRVKŮ VZDUCHOTECHNIKY VE VŠECH ŘEŠENÝCH MÍSTNOSTECH
- B05 OŠKRBÁNÍ OMÍTKY V CĚLE MÍSTNOSTI (STROP)
- B06 DEMONTÁŽ A LIKVIDACE VÁNĚ SPRCHOVÉHO KOUTU (VČETNĚ SKLU Z CÍHEL v.400mm A VODOVODNÍCH BATERIÍ)
- B07 VYBOURÁNÍ CÍHELNÉ PŘÍČKY MEZI BUĚKAMI TL. 245mm, PO CĚLE VÝŠCE, SPOLU S NIKAMI NA OBOU STRANÁCH
- B08 VYBOURÁNÍ CÍHELNÉ NIKY DO VÝŠKY 1200mm, TL.75mm
- B09 KANALIZACE - ODSTRANĚNÍ POTRUBÍ KANALIZACE, AŽ DO 1.NP, PROSTUP KANALIZACE STROPEM I PODLAHOU, 150x150mm
- B10 VYBOURÁNÍ CÍHELNÉ PŘÍČKY DO VÝŠKY 1200mm, TVOŘÍCÍ NIKU
- B11 VYSEKÁNÍ VODOROVNÍCH INSTALACÍ Z CÍHELNÉ ZDI, BUĚKY D3 A D6

DEMONTÁŽ OSTATNÍCH PŘEDMĚTŮ (ZRCADLA, OSVĚTLENÍ, ZÁSUŠKY) VE VŠECH ŘEŠENÝCH MÍSTNOSTECH

VZT - PROSTUP VZDUCHOTECHNIKA, 200x150mm, 250mm POD STROPEM

FK - PROSTUP KANALIZACE STROPĚM A PODLAHOU, Ø130x130mm,

NOVÝ STAV - POPIS PRACÍ

- N01 NOVÁ SKLADBA PODLAHY, KERAMICKÁ DLÁŽBA 600x600, RATIFIKOVANÁ, GLAZOVANÁ PROTISKLUZNOST R10
- N01a NOVÁ SKLADBA PODLAHY, KERAMICKÁ DLÁŽBA 600x600, RATIFIKOVANÁ, GLAZOVANÁ PROTISKLUZNOST R10B, VYSPADOVANÁ 2% POMOCÍ SPADOVÉHO BETONU DO PODLAHOVÉ VPUS TI
- N02 PROVEDENÍ NOVÉHO KERAMICKÉHO OBKLADU 600x300, DO VÝŠKY 2650mm, PO STROP, ZRCADLO ZAPUŠTĚNO V OBKLADU
- N03 NOVÉ ZAŘÍZOVACÍ PŘEDMĚTY - OSÁZENÍ ZÁVĚSNÉHO UMÝVADLA, VČETNĚ NOVÝCH STOJÁNKOVÝCH BATERIÍ
- N03a NOVÉ ZAŘÍZOVACÍ PŘEDMĚTY - OSÁZENÍ ZÁVĚSNÉHO UMÝVADLA, PRO OSOBY SE SNÍŽENOU SCHOPNOSTÍ POHYBU A ORIENTACE, VČETNĚ BATERIÍ
- N04 NOVÉ ZAŘÍZOVACÍ PŘEDMĚTY - ZÁVĚSNÉ WC SE ZAPUŠTĚNÝMI NADRŽKAMI
- N05 NOVÁ VÝMALBA STROPU PROTIPILNĚNOU BARVOU, BÍLÁ BARVA
- N06 NOVÉ ZAŘÍZOVACÍ PŘEDMĚTY - MONTÁŽ SPRCHOVÉ VANY 1000x1000mm Z LÍTEHO MRAMORU, VČETNĚ SPRCHOVÝCH ZALAMOVACÍCH DVEŘÍ 1000mm DO NIKY, VÁNÍČKA BUDE PODEZDĚNA, OSÁZENÍ NÁSTĚNNÉ BATERIE PŘÍČKA Z POROBETONU CELKOVÉ TL. 225mm, SLOŽENÁ Z PŘÍČEK 3x TL. 75mm, S PŘEDSTĚNOU DO VÝŠKY 1200mm, V OBOU KOUPELNÁCH, SKLADBA VIZ. TECHNICKÁ ZPRÁVA
- N07 PŘÍČKA Z POROBETONU CELKOVÉ TL. 75mm, NA CELOU VÝŠKU MÍSTNOSTI
- N07a PŘÍČKA Z POROBETONU CELKOVÉ TL. 450mm, SLOŽENÁ Z PŘÍČEK 2x TL. 125mm + 1x TL. 150mm S PŘEDSTĚNOU S PŘEDSTĚNOU DO VÝŠKY 1200mm, V OBOU KOUPELNÁCH, SKLADBA PŘEDSTĚNÝ VIZ. TECHNICKÁ ZPRÁVA
- N08a PŘÍČKA Z POROBETONU CELKOVÉ TL. 150mm, NA CELOU VÝŠKU MÍSTNOSTI
- N09 NOVÉ VÍSILÉ POTRUBÍ DLE NÁVHRU ZT1, VÍD. TECHNICKÁ DOKUMENTACE D.1.2.1
- N10 PŘEDSTĚNA Z POROBETONU TL. 125mm, DO VÝŠKY 1200mm

- V BUĚKÁCH TYPU D3 A D6 BUDE VE VÝŠCE 1200mm NAMONTOVÁNA POLÍČKA (MÍSTO NIKY)
- INSTALACE NOVÝCH VENTILÁTORŮ A KONCOVÝCH PRVKŮ VZDUCHOTECHNIKY VE VŠECH ŘEŠENÝCH MÍSTNOSTECH
- INSTALACE NOVÝCH ZÁSUŠEK, VYPÍNAČŮ, A SVÍTLIDEL
- INSTALACE NOVÝCH DOPLŇKOVÝCH VÝROBKŮ (POLÍČKA VE SPRŠE, HAČKY NA UTERÁKY, DRŽÁK NA SPRCHU, TOALETNÍ PAPIR, ...)

VZT - PROSTUP VZDUCHOTECHNIKA, 200x150mm, 250mm POD STROPEM, NOVÝ VENTILÁTOR

-AXIÁLNÍ VENTILÁTOR Z PLASTU, BARVA BÍLÁ, PRŮTOK 175Pa, VÝKON 16W, NAPĚTÍ 230V, Ø125MM

POZNÁMKA:

- ZHOVĚTEL STAVBY ZODPOVÍDÁ ZA DODRŽOVÁNÍ BOZP, PO A OSTATNÍCH PRAVNÍCH PŘEDPISŮ A NOREM ČSN PŘI PROVÁDĚNÍ DÍLA NAPŘ: ZAK. Č. 350/2012 SB. (STAVEBNÍ ZÁKON) A VÝHLÁŠKA Č. 268/2009 SB. O TECHNICKÝCH POZDADKOVÝCH STAVBÁCH
- ZHOVĚTEL STAVBY JE POVINEN SI VYMĚRY PŘEMĚŘIT PŘÍMO NA STAVBĚ PŘED ZAHÁJENÍM STAVBY

hlavní inženýr projektu	Ing. Vít Ševčík		
zodpovědný projektant	Ing. Vít Ševčík		
vypracoval	Rakšanýová Dorota		
investor	Správa kolejí a menz Mendelovy univerzity v Brně		
místo stavby	tr. Gen. Píky 2005/7, 61300 Brno-Cerná Pole p.č. 465/23, 465/89, 465/90, k.ú. Cerná Pole 610771		
akce:	OPRAVA SOCIÁLNÍCH ZAŘÍZENÍ V UBYT. BUĚKÁCH KOLEJÍ SKM, OBJEKT "Z" UL. TR. GEN. PÍKY 7	datum	10/2025
D.1.1 ARCHITEKTONICKO-STAVEBNÍ ŘEŠENÍ		formát	1050x297
obsah výkresu		č. zakázky	25_017
STÁVAJÍCÍ STAV A BOURACÍ PRÁCE HYGIENICKÉ ZÁZEMÍ - TYP D3 - 3.-7.NP		stupeň	DPS
		mřížka	1:50
		číslo výkresu	číslo paré
			213